

# Tmax XT effektbrytere

## Tilkobling

### Fronttilkobling - F

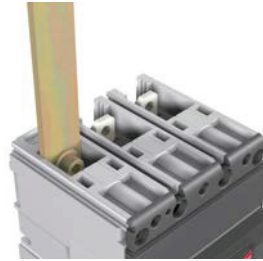
Type	Variant	Skinner [mm]						Kabeltilkobling [mm]		Tiltrekning [Nm]		Avdekning [mm]			Faseskillere [mm]		
		B min	B maks	H	Ø	D min	D maks	B	Ø	Kabel/skinne mot bryter		2	50	60	25	100	200
XT1	F	13	16	7.5	6.5	3.5	5	16	6.5	M6	6Nm	-	R	-	S	R	R
XT2	F	13	20	7.5	6.5	2.5	5	20	6.5	M6	6Nm	-	R	-	S	R	R
XT3	F	17	25	9.5	8.5	5	8	24	8.5	M8	8Nm	-	-	R	S	R	R
XT4	F	17	25	10	8.5	5	8	25	8.5	M8	8Nm	-	-	R	S	R	R



Fronttilkobling - F



Fronttilkobling med kabelsko



Fronttilkobling med skinne

### Frontforlengt tilkobling - EF

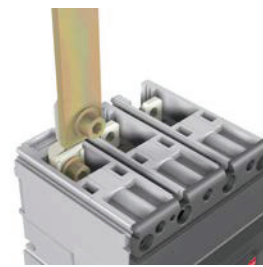
Type	Variant	Skinner maks [mm]			Kabeltilkobling [mm]		Tiltrekning [Nm]				Avdekning [mm]			Faseskillere [mm]		
		B	D	Ø	B	Ø	Tilkobling mot bryter	Kabel/skinne mot tilkobling		2	50	60	25	100	200	
XT1	F	20	4	8.5	20	8.5	M6	6Nm	M8	9Nm	-	R	-	-	S	R
XT2	F	20	4	8.5	20	8.5	M6	6Nm	M8	9Nm	-	R	-	-	S	R
XT3	F	20	6	10	20	10	M8	8Nm	M10	18Nm	-	-	R	-	S	R
XT4	F	20	10	10	20	10	M8	8Nm	M10	18Nm	-	-	R	-	S	R



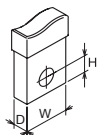
Frontforlengt tilkobling - EF



EF tilkobling med kabelsko



EF tilkobling med skinne



B Bredden  
H Senterhull  
D Dybde

F Fast  
P Pluggbar  
W Uttrekkbar  
Ø Diameter  
S Standard  
R Ekstraustyr

# Tmax XT effektbrytere

## Tilkobling

1

### Frontforlenget spredertilkobling - ES

Type	Variant	Skinner [mm]			Kabeltilkobling [mm]		Tiltrekning [Nm]				Avdekning [mm]			Faseskillere [mm]		
		B	D	Ø	B	Ø	Tilkobling mot bryter		Kabel/skinne mot tilkobling		2	50	60	25	100	200
XT1	F-P	25	4	8.5	25	8.5	M6	6Nm	M8	9Nm	-	-	-	-	-	S
XT2	F-P-W	30	4	10.5	30	10.5	M6	6Nm	M10	18Nm	-	-	-	-	-	S
XT3	F-P	30	4	10.5	30	10.5	M8	8Nm	M10	18Nm	-	-	-	-	-	S
XT4	F-P-W	30	6	10.5	30	10.5	M8	8Nm	M10	18Nm	-	-	-	-	-	S



Frontforlenget spredertilkobling - ES



ES tilkobling med kabelsko



ES tilkobling med skinne

### Tilkobling for kopperkabel - FCCu

Type	Type tilkobling	Variant	kabel [mm <sup>2</sup> ]		Tiltrekning [Nm]		Lengde på avmantling [mm]	Avdekning [mm]			Faseskiller [mm]		
			Flertrådet [PN]	Mangetrådet [RK]	Kabel/skinne mot tilkobling			2	50	60	25	100	200
XT1	intern	F-P	1x2.5...70	1x2.5...50	12x12mm	7Nm	12	-	R	-	S <sup>(1)</sup>	R	R
	intern	F-P	-	2x2.5...35				-	R	-	S <sup>(1)</sup>	R	R
XT2	intern	F-P-W	1x2.5...95	1x2.5...70	14x14mm	7Nm	14	-	R	-	S <sup>(1)</sup>	R	R
	intern	F-P-W	-	2x2.5...50				-	R	-	S <sup>(1)</sup>	R	R
XT3	intern	F-P	1x6...185	1x6...150	18x18mm	14Nm	12	-	-	R	S <sup>(1)</sup>	R	R
	intern	F-P	-	2x6...70				-	-	R	S <sup>(1)</sup>	R	R
XT4	intern	F-P-W	1x6...185	1x6...150	18x18 mm	14Nm	12	-	-	R	S <sup>(1)</sup>	R	R
	intern	F-P-W	-	2x6...70				-	-	R	S <sup>(1)</sup>	R	R

(1) Standardleveranse



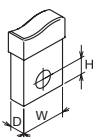
FCCu klemme



FCCu tilkobling med kabel



FCCu tilkobling med skinne



**B** Bredde  
**H** Senter hull  
**D** Dybde

**F** Fast  
**P** Pluggbar  
**W** Uttrekkelig  
**Ø** Diameter  
**S** Standard  
**R** Ekstraustyr

# Tmax XT effektbrytere

## Tilkobling

### Tilkobling for kopper-/aluminiumskabler - FC CuAl

Type	Type tilkobling	Variant	Kabel [mm <sup>2</sup> ]		Tiltrekning [Nm]				Lengde på avmantling [mm]	Avdekning [mm]			Faseskiller [mm]		
			Flertrådet [PN]	Mange-trådet [RK]	Tilkobling mot bryter	Kabel/skinne mot tilkobling	2	50		60	25	100	200		
XT1	intern	F-P	1x1.5...50	1x 1.5...50	M5	5Nm	Ø 9.5mm	7Nm	16	-	R	-	S	R	R
	ekstern	F-P	1x35...95	NO	M6	6Nm	Ø 14mm	13.5Nm	16	-	S	-	-	-	-
	ekstern <sup>®</sup>	F-P	1x120...240	NO	M6	6Nm	Ø 24mm	31Nm	24	ADAPTER					
XT2	intern	F-P-W	1x2.5...95	1x2.5...70	-	-	Ø 14mm	7Nm	14	-	R	-	S	R	R
	ekstern <sup>®</sup>	F-P-W	1x120...240	NO	M6	6Nm	Ø 24mm	31Nm	24	ADAPTER					
	ekstern <sup>®</sup>	F-P-W	1x70...185	NO	M6	6Nm	Ø 18mm	25Nm	20	-	S	-	-	-	-
	ekstern <sup>®</sup>	F-P-W	2x35...95	NO	M6	6Nm	Ø 16mm	12Nm	18/33	-	-	S	-	-	-
XT3	ekstern <sup>®</sup>	F-P-W	1x35...150	NO	M9	9Nm	Ø 17mm	31Nm	20	-	-	R	S	R	R
	intern	F-P	1x90...185	NO	-	-	Ø 18mm	16Nm	20	-	-	R	S	R	R
	ekstern <sup>®</sup>	F-P	1x120...240	NO	M8	8Nm	Ø 24mm	31Nm	24	ADAPTER					
	ekstern <sup>®</sup>	F-P	2x35...150	NO	M8	8Nm	Ø 18mm	16Nm	22/42	-	-	S	-	-	-
XT4	intern	F-P-W	1x2.5...185	1x2.5...150	-	-	Ø 17mm	10Nm	21	-	-	R	S	R	R
	ekstern <sup>®</sup>	F-P-W	1x120...240	NO	M8	8Nm	Ø 24mm	31Nm	24	ADAPTER					
	ekstern <sup>®</sup>	F-P-W	2x35...150	NO	M8	8Nm	Ø 18mm	16Nm	22/42	-	-	S	-	-	-



Intern FCCuAl tilkobling for kopper-/aluminiumskabler



Intern FCCuAl tilkobling for kopper-/aluminiumskabler med egen klemme for styrestrømkabel



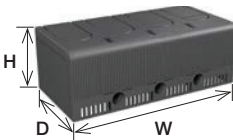
Ekstern FCCuAl tilkobling for kopper-/aluminiumskabler



Intern FCCuAl tilkobling for kopper-/aluminiumskabler



Ekstern FCCuAl tilkobling for kopper-/aluminiumskabler

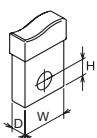


Adapter

### Adapter for FCCuAl tilkobling opp til 240mm<sup>2</sup>

Type	Antall poler	Dimensjon [mm] [BxHxD]
XT1	3	105x50x68
	4	140x50x68
XT2	3	105x50x68
	4	140x50x68
XT3	3	105x50x68
	4	140x50x68
XT4	3	105x50x68
	4	140x50x68

NB: Med XT1 og XT2 adapter økes bredden på bryteren



**B** Bredden  
**H** Senter hull  
**D** Dybde

**F** Fast  
**P** Pluggbar  
**W** Uttrekkbar  
**Ø** Diameter  
**S** Standard  
**R** Ekstraustyr

# Tmax XT effektbrytere

## Tilkobling

1

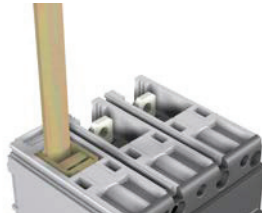
### Tilkobling for justerbar skinne - FB

Type	Type tilkobling	Variant	Skinner min [mm]			Skinner maks [mm]			Tiltrekning [Nm] Kabel/skinne mot tilkobling	Avdekning [mm]			Faseskillere [mm]		
			B	D	Nr	B	D	Nr		2	50	60	25	100	200
XT1	intern	F-P	10	0.8	2	10	0.8	9	7Nm	-	R	-	S <sup>(1)</sup>	R	R
XT2	intern	F-P-W	10	0.8	2	10	0.8	9	7Nm	-	R	-	S <sup>(1)</sup>	R	R
XT3	intern	F-P	16	0.8	2	16	0.8	10	14Nm	-	-	R	S <sup>(1)</sup>	R	R
XT4	intern	F-P-W	16	0.8	2	16	0.8	10	14Nm	-	-	R	S <sup>(1)</sup>	R	R

<sup>(1)</sup> Faseskillere som standard ved basisversjoner av effektbrytere



FB tilkobling med justerbar skinne



Tilkobling med justerbar skinne

### Multikabel tilkobling - MC

Type	Variant	Kabel [mm <sup>2</sup> ]		Tiltrekning [Nm]			Lengde på avmantling [mm]	Avdekning [mm]			Faseskillere [mm]			
		Flertrådet (PN)	Mangetrådet (RK)	Tilkobling mot bryter	Kabel/skinne mot tilkobling	2		50	60	25	100	200		
XT1	F-P	6x2.5...35	6x2.5...25	M6	6Nm	Ø 8	7Nm	10, 20, 30	-	S	-	-	-	-
XT2	F-P-W	6x2.5...35	6x2.5...25	M6	6Nm	Ø 8	7Nm	10, 20, 30	-	S	-	-	-	-
XT3 <sup>(1)</sup>	F-P	6x2.5...35	6x2.5...25	M8	8Nm	Ø 8	7Nm	15, 30	-	-	S	-	-	-
XT4 <sup>(1)</sup>	F-P-W	6x2.5...35	6x2.5...25	M8	8Nm	Ø 8	7Nm	15, 30	-	-	S	-	-	-

<sup>(1)</sup> Egen klemme for styrestrømskabel



Multikabel tilkobling (MC)



Multikabel tilkobling med kabler

### Baksidetilkobling - R

Type	Variant	Skinner maks [mm]				Tiltrekning [Nm]				Avdekning [mm]			Faseskillere [mm]		
		B	H	D	Ø	Tilkobling mot bryter	Kabel/skinne mot tilkobling	2	50	60	25	100	200		
XT1	F	15	7.5	5	6.5	M5	5Nm	M6	6Nm	S	-	-	-	-	-
XT2	F	20	9	4	8.5	M6	6Nm	M8	9Nm	S	-	-	-	-	-
XT3	F	20	9	6	8.5	M8	8Nm	M8	9Nm	S	-	-	-	-	-
XT4	F	20	9	6	8.5	M8	8Nm	M8	9Nm	S	-	-	-	-	-



Baksidetilkobling (R)



Baksidetilkobling for horisontal skinne



Baksidetilkobling med vertikal skinne

# Tmax XT effektbrytere

## Tilkobling

### Frontforlenget tilkobling for fast del - EF

Type	Variant	Skinner maks [mm]			Kabeltilkobling [mm]		Tiltrekning [Nm]				Faseskillere [mm]	
		B	D	Ø	B	Ø	Tilkobling mot bryter		Kabel/skinne mot tilkobling		100	200
XT1	P	20	5	6.5	21	6.5	M6	6Nm	M6	9Nm	S	R
XT2	P-W	20	5	6.5	21	6.5	M6	6Nm	M6	9Nm	S	R
XT3	P	25	8	8.5	30	8.5	M6	8Nm	M8	18Nm	S	R
XT4	P-W	25	8	8.5	30	8.5	M6	8Nm	M8	18Nm	S	R



EF tilkobling for fast del

### Baksidetilkobling horisontal for fast del - HR

Type	Variant	Skinner maks [mm]			Kabeltilkobling [mm]		Tiltrekning [Nm]		Faseskillere [mm]
		B	D	Ø	B	Ø	Tilkobling mot brytere	Kabel/skinne mot tilkobling	90
XT1	P	20	4	8.5	20	8.5	6Nm	9Nm	R
XT2	P-W	20	4	8.5	20	8.5	6Nm	9Nm	R
XT3	P	20	6	8.5	20	8.5	6Nm	9Nm	R
XT4	P-W	20	10	8.5	20	8.5	6Nm	9Nm	R



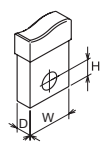
HR tilkobling for fast del

### Baksidetilkobling vertikal for fast del - VR

Type	Variant	Skinner maks [mm]			Kabeltilkobling [mm]		Tiltrekning [Nm]		Faseskillere [mm]
		B	D	Ø	B	Ø	Tilkobling mot brytere	Kabel/skinne mot tilkobling	90
XT1	P	20	4	8.5	20	8.5	6Nm	9Nm	R
XT2	P-W	20	4	8.5	20	8.5	6Nm	9Nm	R
XT3	P	20	6	8.5	20	8.5	6Nm	9Nm	R
XT4	P-W	20	10	8.5	20	8.5	6Nm	9Nm	R



VR tilkobling for fast del



**B** Bredder  
**H** Senter hull  
**D** Dybde

**F** Fast  
**P** Pluggbar  
**W** Uttrekkbar  
**Ø** Diameter  
**S** Standard  
**R** Ekstrautstyr